



ZNTK "PATEREK" S.A.



WŁAŚCIWY PARTNER DLA WYMAGAJĄCYCH

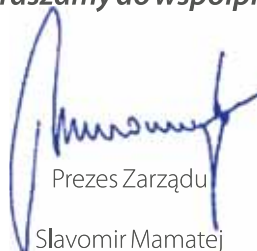


Szanowni Państwo!

ZNTK "PATEREK" S.A. jest znanym i cenionym w branży kolejowej zakładem specjalizującym się w naprawie wagonów towarowych, zestawów kołowych oraz producentem konstrukcji stalowych. Głównym produktem w grupie konstrukcji są elementy wsporcze sieci trakcyjnej, w których wytwarzaniu się specjalizujemy. Produkujemy także kontenery stosowane na platformach wiertniczych, konstrukcje hal i magazynów, kanałów wentylacyjnych oraz elementy linii produkcyjnych według dostarczanych dokumentacji projektowych.

Konsekwentnie realizowana przez ponad 25 lat działalności strategia rozwoju umożliwiła naszej spółce zajęcie stabilnej pozycji w branży, której podwalinami są doświadczona kadra, posiadane europejskie certyfikaty i uprawnienia oraz inwestowanie w park maszynowy.

Zapraszamy do współpracy



Prezes Zarządu
Slawomir Mamatej

Rys historyczny Zakładów Naprawczych Taboru Kolejowego "PATEREK" S.A.

Jako początek działalności przedsiębiorstwa należy przyjąć rok 1975, w którym przy Pomorskich Zakładach Budowy Maszyn "Zremb – Makrum" w Bydgoszczy powstał Zakład Produkcyjny w Paterku. W takiej formie organizacyjnej firma funkcjonowała do roku 1983.

Z dniem 01.10.1983 r. na podstawie Zarządzenia Ministerstwa Komunikacji nr 90 zostały powołane Zakłady Naprawcze Taboru Kolejowego w Budowie "PATEREK", które zajęły się świadczeniem usług dla potrzeb kolejnictwa. Do 30.06.1991 r. zakład funkcjonował w ramach Przedsiębiorstwa Państwowego Polskie Koleje Państwowe.

Zarządzeniem Ministra Transportu i Gospodarki Morskiej nr 68 od dnia 01.07.1991 r. przedsiębiorstwo, wydzielone z PKP, rozpoczęło działalność jako samodzielna firma ZNTK "PATEREK" Przedsiębiorstwo Państwowe.

W wyniku przekształceń własnościowych w dniu 01.12.1995 r. na bazie przedsiębiorstwa państwowego powołano Spółkę Skarbu Państwa – ZNTK "PATEREK" S.A. Spółka przejęła cały majątek wraz ze wszystkimi zobowiązaniami i zachowała przedmiot działalności dawnego zakładu.

W 1996 roku firma weszła w skład portfela XV Narodowego Funduszu Inwestycyjnego zarządzanego przez Creditanstalt – SCG Fund Management S.A. z siedzibą w Warszawie. W ramach restrukturyzacji za zgodą wyrażoną przez Urząd Ochrony Konkurencji i Konsumentów - Delegatura w Bydgoszczy, w 1999 i 2001 roku nastąpiło łączenie przedsiębiorstw, polegające na nabyciu 85 % akcji zwykłych na okaziciela naszej spółki przez Zakłady Naprawcze Taboru Kolejowego im. Powstańców Wielkopolskich S.A. w Ostrowie Wielkopolskim.

Obecnie akcjonariuszem posiadającym 100% akcji jest firma MILLE S.R.O. Słowacja.



Zakres działalności

ZNTK "PATEREK" S.A. jest spółką oferującą produkty i usługi dla potrzeb transportu kolejowego wszystkim klientom posiadającym taki tabor, zarówno krajowym jak i zagranicznym.

Prowadzimy działalność w dwóch głównych obszarach. Pierwszy to naprawa i modernizacja wagonów towarowych oraz pociągów sieciowych. Wykonujemy naprawy okresowe wagonów wszystkich typów, w tym cystern.

Produkujemy części zamienne oraz podzespoły do taboru kolejowego, których głównymi odbiorcami są Zakłady Taboru PKP CARGO S.A. Realizujemy także usługi w zakresie naprawy części oraz podzespołów wagonowych.

Firma nasza posiada doświadczenie w naprawie wagonów dla takich branż jak energetyka, górnictwo węgla, miedzi i piasku, przemysł cementowy i chemiczny. Pozwala to na sprostanie wymogom technicznym i jakościowym stawianym przez szerokie grono klientów.

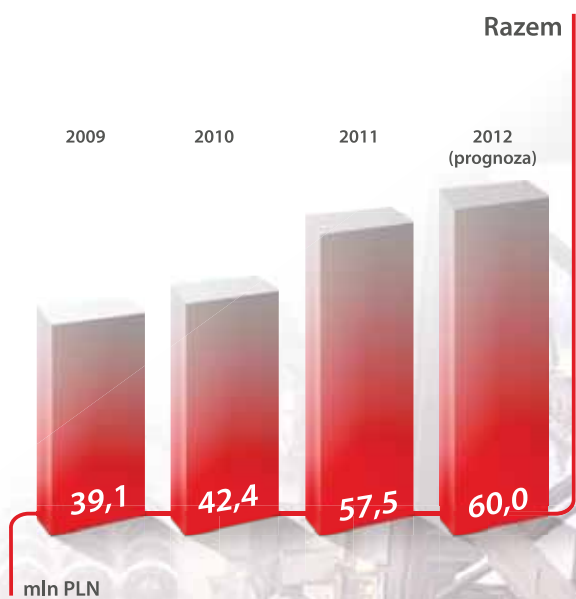
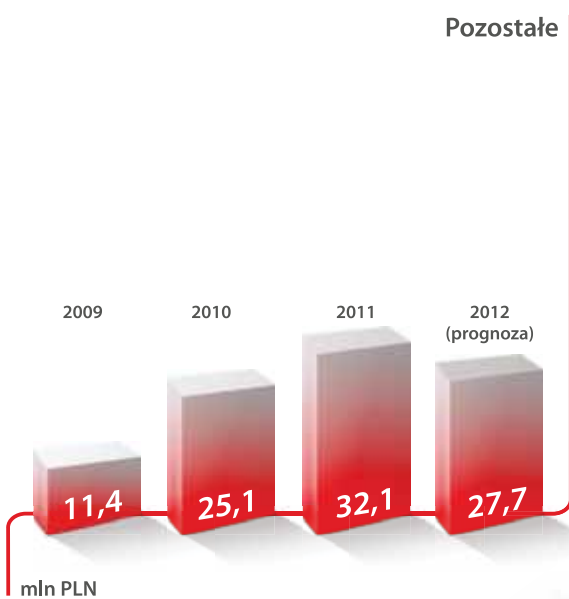
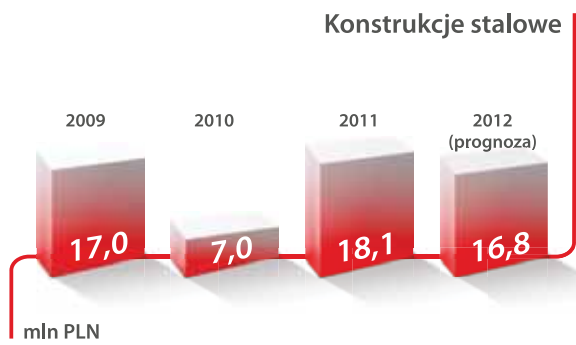
Drugim obszarem działalności jest produkcja konstrukcji stalowych. Spółka nasza specjalizuje się w wykonawstwie konstrukcji wsporczych sieci trakcyjnych dla potrzeb elektryfikacji kolei.

Jesteśmy także producentem konstrukcji stalowych budowlańcych, konstrukcji stalowych urządzeń dźwignicowych, konstrukcji wsporczych rurociągów technologicznych, estakad, wentylatorów itp.

Niezbędny zasób wiedzy technicznej i doświadczenia w tej dziedzinie ZNTK "PATEREK" S.A. nabył realizując kontrakty dla górnictwa odkrywkowego, przemysłu chemicznego i petrochemicznego.



Sprzedaż w latach 2009 – 2012 wg grup asortymentowych



Naprawa wagonów towarowych i podzespołów wagonowych

Wykonujemy modernizacje i naprawy okresowe wagonów towarowych wszystkich typów. Specjalizujemy się w realizacji napraw wagonów węglarek i platform oraz Tads, Dumpcar i WAP służących do przewozów materiałów sypkich, zbóż i kruszywa.

Wykonaliśmy modernizację wagonu WAP polegającą na szczelnym przykryciu jego przestrzeni ładunkowej dachem żaluzjowym o napędzie pneumatycznym oraz przystosowaniu go do zwiększonych prędkości w ramach RIV, a także modernizację wagonu Tads polegającą na zmianie napędu mechanizmu otwierania dachu i klap bocznych.

Realizujemy naprawy wagonów i podzespołów wagonowych dla kontrahentów zagranicznych w oparciu o przepisy VPI, posiadając od 2010 uprawnienia w tym zakresie.

Produkujemy, regenerujemy i naprawiamy części zamienne oraz podzespoły do taboru kolejowego. Wychodząc naprzeciw oczekiwaniom naszych partnerów handlowych nieustannie usprawniamy nasz park maszynowy, proponując coraz nowsze, bardziej ekonomiczne rozwiązania techniczne. Dysponujemy nowoczesnymi maszynami i urządzeniami pozwalającymi na szybką realizację zleceń przy zachowaniu oczekiwanej jakości świadczonych usług.



Naprawa wagonów (przykładowe)

Typ	Seria
E (węglarka budowy normalnej)	401W, 408W, 409W, 412W, 415W, 416W, 423W, 401Z, CFR/E, 421V, 426V, 440V, 443V, 904V, CSD/E, 430W
F (węglarka budowy specjalnej)	WAP, BDZ, 413S, 24V, 202V, 203V, 204V, 409V, 410V, 411V, 418V, 421V, 426V, 440V, 443V, 904V
R (platforma budowy normalnej)	CFR/R, 412Z, 424Z, 401Z, 426Z, 436Z
T (z rozsuwanym dachem)	430S, ZD ARAD, SNCF/T, 1004 DO
U (specjalne)	609Z, 206S, 220S, 405S, 408S, 419S, 602Z, 418Z, 423Z, 605Z
Z (cysterny)	32Rb, 203R, 401Ra, 406R, 413Ra, 423R, 425R, 431Rb, 434R, 44R, Jt620
Inne	pociągi sieciowe, wagony socjalne



Modernizacja wagonów

Typ wagonu	Informacje o modernizacji
Pt-WAP/M	Wykonanie dachu uchylnego na wagonie WAP
401Zm MATISA	Przebudowa wagonów 401Z i 426Z na wagony specjalne do transportu podkładów w ramach pociągu do szybkiej wymiany nawierzchni torowej
406Ra-Pt 406Rb-Pt	Wykonanie izolacji cieplnej wagonu typu 406R
413Sh	Przebudowa wagonu 413S na platformę do przewozu ciężkich wyrobów hutniczych
Tads	Modernizacja napędu otwierania dachu i kłap z mechanicznego na pneumatyczne. Modernizacja uszczelnienia kłap
24VeCu/Ma	Modernizacja otwierania kłap na pneumatyczne
034-01 Z5-Pt	Wykonanie nadwozia wzmocnionego węglarki do przewozu złomu na bazie belgijskiego wagonu serii Eas
Eaos-Pt	Przebudowa wagonu cysterny na węglarkę wzmocnioną przeznaczoną do transportu technologicznego



Regeneracja podzespołów wagonowych

Nazwa podzespołu	Typ podzespołu
Wózki wagonowe	1Xta, 1XT, 2XT, 3TN, 4ANc, 7AN, 9AN, 25TN(Y 25), 605Z, 661, UZ23, WAP
Zestawy kołowe	<ul style="list-style-type: none"> ■ obręczowane, naprawa i rekonstrukcja (ø920, ø960, ø1000 oraz 4ANC ø920 do wagonów osobowych) ■ elektrycznych zespołów trakcyjnych typ 3B, 4B ■ z maźnicami na łożyskach baryłkowych
Zawory	rozrządowe, samoważące, rozładowcze, sterujące
Zderzaki	<ul style="list-style-type: none"> ■ do wagonów towarowych - z amortyzatorem gumowym i sprężynowym ■ do wagonów osobowych - z amortyzatorem gumowym
Resory/ sprężyny	<ul style="list-style-type: none"> ■ resory piórowe, piórowe paraboliczne i trapezowe, do lokomotyw ■ sprężyny śrubowe
Zbiorniki	<ul style="list-style-type: none"> ■ podwozie - pneumatyczne (hamulcowe, rozładowcze) podlegające dozorowi technicznemu ■ nadwozie - do przewozu mediów, podlegające dozorowi technicznemu
Inne	<ul style="list-style-type: none"> ■ haki ciąglowe Typ A, B, 6D ■ sprzęgi śrubowe ■ amortyzatory ■ nastawiacze kłóców hamulcowych SAB, DRV2A, DRV3A ■ gniazda i czopy skrętu



Produkcja elementów konstrukcyjnych do wagonów towarowych w oparciu o posiadaną dokumentację konstrukcyjną i technologiczną

Grupa konstrukcyjna	Część/ podzespół
Układ jezdny	np.: tulejki, sworznie, prowadniki maźnic
Podwozie	np.: czołownice, ukośnice, belki skrętu
Układ hamulcowy	np.: dźwignie, cięgła, układy T-O, Wł.-Wył., Próż.-Ład., tulejki, sworznie
Nadwozie	np.: ściany boczne, ściany czołowe, ściany działowe, kłapy boczne, pudła



W roku 2010 otrzymaliśmy dopuszczenie do wykonywania:

- Napraw zgodnie z EBO, normami EN/ DIN, przepisami naprawczymi VPI, itd.
- Badań zgodnie z §32 EBO – rewizje

dla wagonów towarowych

- Budowy normalnej i specjalnej
- Cystem (serii Z, z wyłączeniem cystem do przewozu materiałów niebezpiecznych)/ budowy specjalnej (serii U)

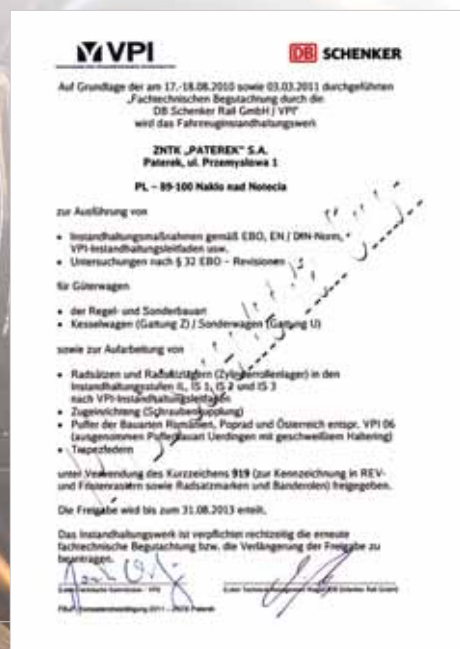
a także naprawy:

- Zestawów kołowych wg IL, IS1, IS2, IS3
- Urządzeń ciąglowych (sprzęgu śrubowego)
- Zderzaków budowy rumuńskiej, austriackiej lub z Popradu zgodnie z VPI 06
- Resorów trapezowych

Ekspertyza techniczna obejmowała kontrolę:

1. Wyposażenia technicznego
2. Urządzeń pomiarowo-kontrolnych
3. Systemu remontowego i polityki technicznej
4. Zabezpieczenia jakości i systemu zarządzania jakością
5. Kwalifikacji w technice łączenia
6. Kwalifikacji dla badań nieniszczących

Obecnie posiadamy nowoczesne urządzenia pomiarowo-kontrolne oraz park maszynowy przystosowany do zaspokajania potrzeb klientów w zakresie regeneracji zestawów kołowych wagonów towarowych w poziomach naprawy IL, IS1, IS2 oraz IS3 zgodnie z instrukcjami utrzymania VPI.



Produkcja konstrukcji stalowych

Konstrukcje stalowe produkowane są przez naszych pracowników posiadających wieloletnie doświadczenie i wysokie kwalifikacje potwierdzone uzyskanymi świadectwami.

W procesie przygotowania półfabrykatów, montażu, spawania, czyszczenia strumieniowo-ściernego i aplikacji powłok malarskich stosujemy nowoczesne urządzenia i technologie.

Podczas produkcji szczególną uwagę przywiązujemy do właściwego zabezpieczenia konstrukcji przed korozją. Oferujemy różnorodne systemy zabezpieczania antykorozyjnego, dostosowane do rzeczywistych warunków eksploatacji konstrukcji.

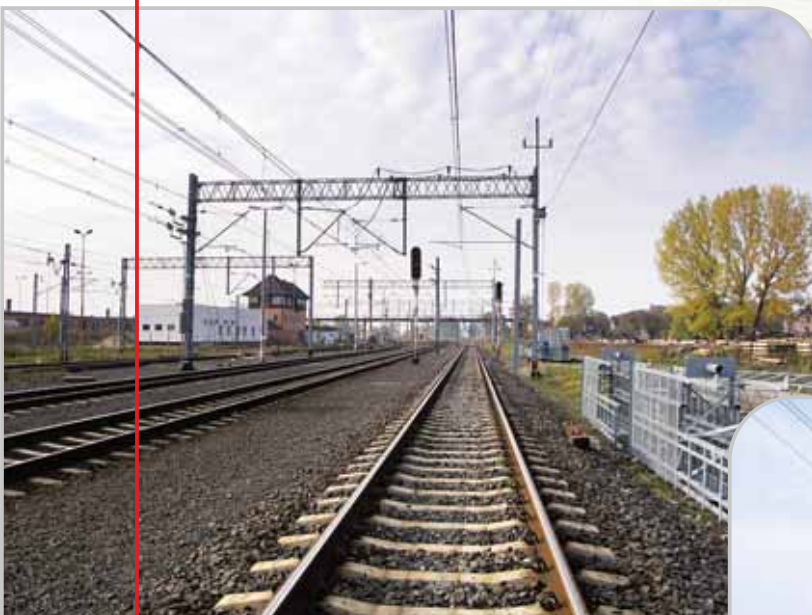
Wykonane powłoki ochronne charakteryzują się wysoką odpornością na szkodliwe oddziaływanie atmosfery przemysłowej i warunki atmosferyczne, elastycznością, odpornością na ścieranie, uderzenia oraz inne obciążenia mechaniczne, a także odpornością na procesy starzenia.



Specjalizujemy się w wykonawstwie konstrukcji wsporczych sieci trakcyjnej dla potrzeb elektryfikacji kolei. Zamówienia można składać w oparciu o katalogi elementów sieci trakcyjnej wydanych przez Centralne Biuro Projektowo-Badawcze Budownictwa Kolejowego "KOLPROJEKT" Warszawa oraz inne wyspecjalizowane firmy projektowe.

Asortyment

- Słupy trakcyjne dla systemu fundamentów palowych
- Słupy ceownikowe indywidualne i bramkowe
- Słupy przestrzenne kratowe
- Dźwigary bramek
- Wysięgi przestrzenne kratowe
- Odciągi prętowe
- Wsporniki dźwigarów
- Bramki semaforowe



Konstrukcje budowlane i pozostałe

Możemy wykonać również inne rodzaje konstrukcji stalowych w oparciu o dokumentację techniczną klienta.

- Konstrukcje nośne hal
- Wyposażenie linii produkcyjnych
- Obudowy wentylatorów
- Kontenery offshore na platformy wiertnicze
- Pozostałe kontenery
- Inne konstrukcje wg dokumentacji klienta



ZNTK "PATEREK" S.A. przy współpracy z Akademią Górniczo-Hutniczą w Krakowie oraz Instytutem Kolejnictwa w Warszawie opracował, zaprojektował, wykonał i przebadał nową generację konstrukcji wsporczych kolejowej sieci trakcyjnej.

Podstawowym celem tego projektu było ulepszenie istniejących i aktualnie stosowanych konstrukcji wsporczych, w efekcie czego zaprojektowano i zbudowano konstrukcje, które dzięki nadanym nowym cechom przyniosą następujące efekty ekonomiczne i techniczne:

- obniżenie masy konstrukcji przy zachowaniu sztywności i wytrzymałości,
- unifikacja elementów konstrukcyjnych umożliwiającą tworzenie różnorodnych zestawów w zależności od potrzeb,
- zastosowanie przestrzennych łączników do połączenia mostu ze słupami wsporczymi znacznie obniżające koszty ich montażu.

Ponadto:

- słupy, dzięki odpowiednio ukształtowanym zastrzałom, charakteryzują się skokową zmianą wskaźnika wytrzymałości na zginanie; uzyskano dzięki temu kontrolowaną strefę zniszczenia dla słupów indywidualnych i bramkowych, a to skutkuje ochroną pali fundamentowych w sytuacjach ekstremalnych,
- zastosowanie profili zamkniętych o zaokrąglonych krawędziach zwiększa skuteczność ochrony antykorozyjnej wydłużając okres eksploatacji i obniża koszty okresowych konserwacji,
- system łączenia mostu bramki ze słupami wsporczymi pozwala na znaczne zwiększenie pola tolerancji posadowienia pali fundamentowych.

Nowe konstrukcje wsporcze zostały opracowane zgodnie z wymogami normy PN EN 1090:2010, czego potwierdzeniem jest uzyskanie przez naszą firmę certyfikatu nr 0001 wydanego przez Jednostkę Notyfikowaną (TDT) na zgodność z ww. normą.

Certyfikat ten upoważnia naszą firmę do znakowania tego typu konstrukcji europejskim znakiem bezpieczeństwa „CE”.

Na wyznaczonym przez PKP PLK poligonie prowadzona jest eksploatacja obserwowana przedstawicieli typoszeregu słupów indywidualnych i kompletnej bramki. Autorzy opracowania korzystali z cennych uwag wnoszonych przez pracowników PKP PLK, zarówno w trakcie projektowania, jak i montażu konstrukcji oraz osprzętu sieciowego.





Proces produkcyjny w ZNTK "PATEREK" S.A. jest w pełni monitorowany, rejestrowany i udokumentowany przez wyspecjalizowane grupy pracowników na każdym etapie produkcyjnym. Do tego celu wykorzystywany jest następujący sprzęt kontrolno-pomiarowy, sprawdzany i legalizowany w Laboratorium Pomiarów Długości i Kąta w ZNTK "PATEREK" S.A.: miary, dalmierze laserowe, suwmiarki, mikrometry, średnicówki, wysokościomierze, szczelinomierze itp. oraz różnego rodzaju narzędzia specjalistyczne, takie jak: suwmiarki i cyrkle specjalne, wzorce porównawcze, szablony służące do szybkiej i pewnej weryfikacji i kwalifikacji części oraz podzespołów wagonowych.

Posiadamy również następujące stanowiska specjalistyczne:

- komputerowe stanowisko do badań układu hamulcowego HADIAG - służy do automatycznego badania układu hamulcowego na wagonie,
- komputerowe stanowisko diagnostyczne zawieszenia zestawów kołowych TENSAN - służy do diagnostyki zawieszenia zestawów kołowych wagonów towarowych poprzez sprawdzenie i określenie nacisków zestawów kołowych na szyny,
- stanowisko do badania charakterystyki zderzaków wagonowych PYE-100,
- stanowiska do badania charakterystyki resorów piórowych, sprężyn śrubowych oraz inne stanowiska niezbędne do prawidłowej oceny podzespołów i wyrobów wykonywanych przez nasz zakład.

Cały proces produkcji i naprawy nadzoruje i kontroluje wewnątrzzakładowa Kontrola Jakości złożona z wyspecjalizowanych i przeszkolonych specjalistów z długoletnim stażem pracy.

BADANIA NIENISZCZĄCE

Personel badań nieniszczących posiada certyfikaty kompetencji 1, 2 i 3-ciego stopnia według normy PN EN 473.

Od stycznia 2011 r. posiadamy certyfikat WERKSTOFF SERVICE zgodnie z europejską normą DIN 27201-7:2006 na wykonywanie badań nieniszczących w ramach napraw taboru kolejowego.

Podczas wykonywania naprawy taboru kolejowego i produkcji konstrukcji stalowych stosujemy następujące metody badań nieniszczących:

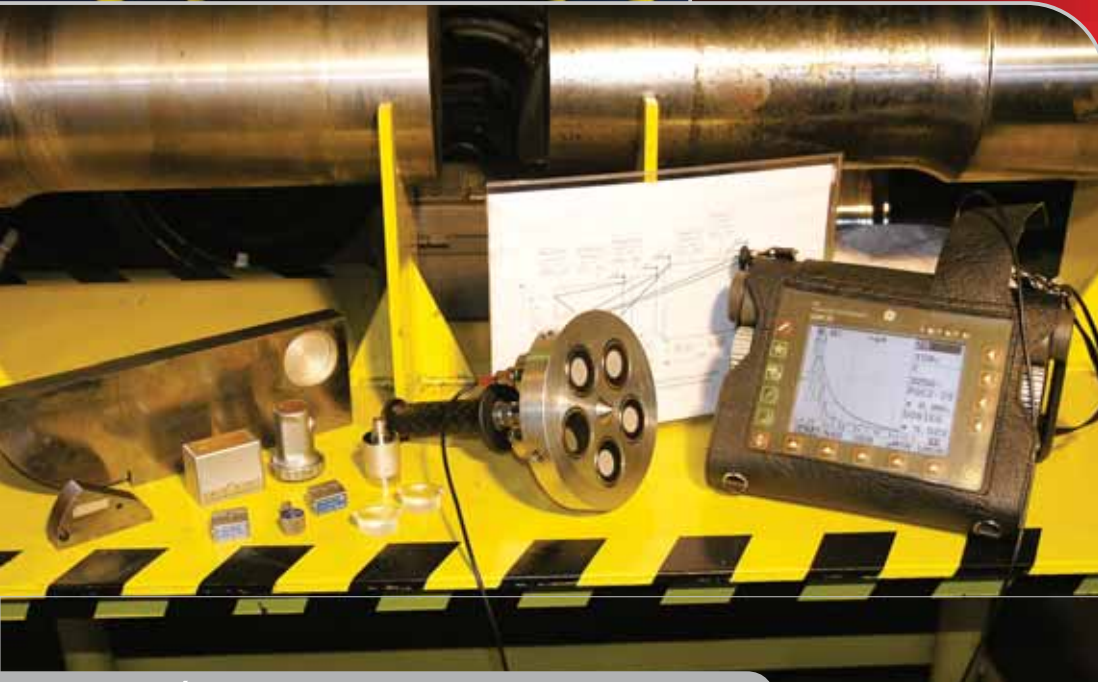
- badanie wizualne (VT)
- badanie penetracyjne (PT)
- badanie magnetyczno-proszkowe (MT)
- badanie ultradźwiękowe (UT)
- badanie radiograficzne (RT)

Stosowane najważniejsze urządzenia, wzorce i przyrządy niezbędne do wykonywania badań:

- badanie wizualne: spoinomierze, endoskop, luksomierz, chropowatościomierz itd.
- badanie penetracyjne: zestaw do badań penetracyjnych firmy DIFFU-THERM oraz wzorzec kontrolny typ 2,
- badanie magnetyczno-proszkowe: stanowisko TIEDE do badania magnetyczno-proszkowego zestawów kołowych osi oraz kół monoblokowych; zestaw kontrolny magnetoskop, miernik natężenia pola elektromagnetycznego, miernik natężenia promieniowania UV; defektoskop jarzmowy TIEDE JWN 220, wzorce kontrolne i porównawcze,
- badanie ultradźwiękowe: cyfrowy defektoskop ultradźwiękowy KRAUTKRAMER USM 35XS, zestaw głowic do badań ultradźwiękowych zestawów kołowych, zestaw głowic do badań złączy spawanych, wzorce porównawcze osi, pozostałe wzorce, grubościomierz ultradźwiękowy SONO M610,
- badanie naprężeń własnych kół monoblokowych: ultradźwiękowy miernik naprężeń własnych w monoblokowych kołach kolejowych firmy DEBBIE.

Kontrola prawidłowego zabezpieczenia antykorozyjnego:

- grubościomierz ULTRAMETRA400 do pomiaru grubości powłoki malarskiej na sucho na podłożu ferromagnetycznym
- grubościomierz POSITECTOR 6000 do pomiaru grubości powłoki malarskiej na sucho na podłożu nieferromagnetycznym np. ocynkowanych ogniowo bez pomiaru grubości ocynku
- mikroprocesorowy wilgotnościomierz powietrza firmy TANEL (pomiar wilgotności powietrza, temperatury punktu rosy, temperatury pow., temp materiału)
- konduktometr HI 3291 do sprawdzania zanieczyszczeń jonowych powierzchni przygotowanych do malowania.



Posiadane przez naszą spółkę ważniejsze certyfikaty i świadectwa jakości:



- **Certyfikat ISO 9001:2009 nadany przez TDT CERT** w zakresie: wytwarzanie i naprawa wagonów oraz ich modernizacja wraz z projektowaniem, produkcja i naprawa części oraz podzespołów do wagonów, wytwarzanie i montaż konstrukcji metalowych.



- **Świadectwo uznane przez PKP CARGO S.A.** producenta wyrobu nr CEZR-621-74/201 w zakresie produkcji zestawów kołowych.



- **Świadectwo uznane przez PKP CARGO S.A.** wykonawcy usługi nr CEOa-621/003/2007 w zakresie:
 - utrzymania wagonów towarowych na poziomach od 2 do 5 dla wagonów serii T, K, O, R, S, E, F, Z i U;
 - naprawy zespołów, podzespołów i elementów do naprawianych wagonów.



- **Świadectwo Zgodności PKP INTERCITY** IC-3.3.1-621/06/SZ/2011 na naprawę i regenerację zestawów kołowych do wagonów osobowych.

Certyfikaty i świadectwa jakości

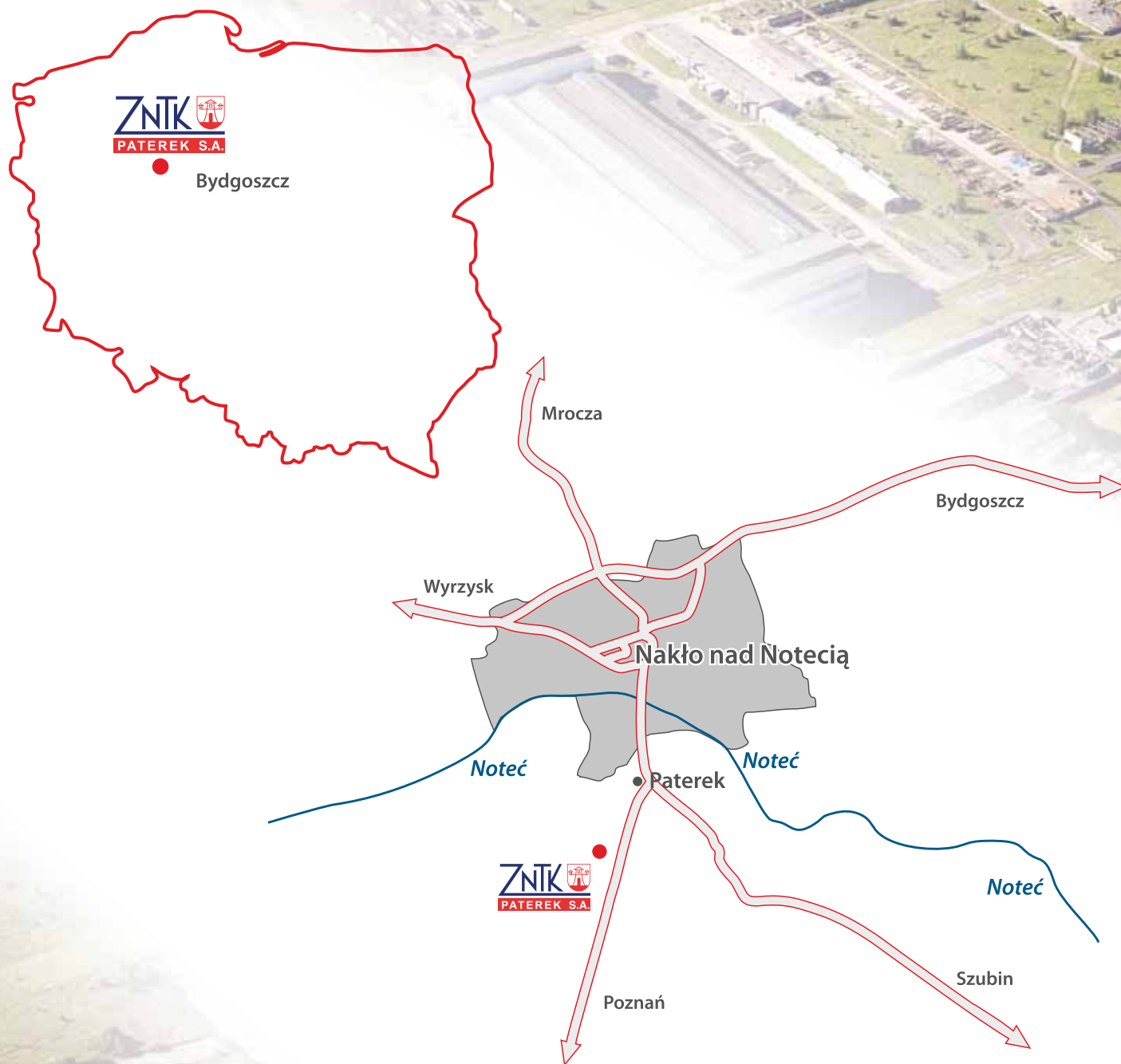


- Świadectwo PRZEWOZÓW REGIONALNYCH Sp. z o.o. PBU1-620-47/2012 uprawniające do naprawy i tarczowania zestawów kołowych do wagonów osobowych i elektrycznych zespołów trakcyjnych.

- Certyfikat WERKSTOFF SERVICE nr WS-2002292-0-G-1 w zakresie badań nieniszczących zgodnie z normą DIN 27201-7:2006.



- Świadectwa GSI SLV Hannover uprawniające do:
 - spawania pojazdów szynowych i części pojazdów szynowych zgodnie z normą DIN 15085-2,
 - produkcji podzespołów i części wagonowych na rynek niemiecki - uprawnienia CL1 zgodnie z normą 15085-2,
 - wykonywania konstrukcji budowlanych na rynek niemiecki zgodnie z normą DIN 18800-7, 15018, 18801.
- Świadectwo zgodności GSI SLV Hannover DIN EN ISO 3834-2.
- Certyfikat VPI w zakresie napraw wagonów towarowych, zestawów kołowych oraz podzespołów wagonowych.
- Certyfikat TDT CERT Zakładowej Kontroli Produkcji 1468-CPD-0001 na produkcję konstrukcji sieci trakcyjnej zgodnie z normą PN-EN 1090-1:2010.



Zakłady Naprawcze Taboru Kolejowego "PATEREK" Spółka Akcyjna

Paterek, ul. Przemysłowa 1
89-100 Nakło nad Notecią

tel. +48 52 386 33 24

fax +48 52 386 34 01

e-mail: poczta@zntk-paterek.pl

<http://www.zntk-paterek.pl>



Zakłady Naprawcze Taboru Kolejowego "PATEREK" Spółka Akcyjna



- naprawa taboru kolejowego
- produkcja konstrukcji stalowych

Paterek, ul. Przemysłowa 1
89-100 Nakło nad Notecią

tel. +48 52 386 33 24
fax +48 52 386 34 01

e-mail: poczta@zntk-paterek.pl
<http://www.zntk-paterek.pl>

REGON 091274979
NIP 558-00-01-325

KRS 0000057379 Sąd Rejonowy w Bydgoszczy
Wysokość kapitału zakładowego 2 251 200 zł
Wysokość kapitału wpłaconego 11 200 000 zł